

HERRAMIENTA ESTRATÉGICA

Árbol de decisión protocolar

herramientas para ordenar lo complejo

Felipe Reyes Barragán

Protocolo · Ceremonial · Hospitalidad · Relaciones públicas · Gestión de crisis

protocoloceremonialyetiqueta.com

Sobre esta herramienta

En la mayoría de los eventos institucionales, una de las dudas más recurrentes es cómo definir correctamente el orden de los participantes: quién preside, qué criterio aplicar y bajo qué lógica tomar decisiones.

Este árbol de decisión protocolar surge precisamente para atender esa necesidad. No pretende sustituir el criterio profesional, sino ofrecer una ruta clara, estructurada y lógica que permita tomar decisiones fundamentadas, evitando la improvisación y fortaleciendo la coherencia institucional de cada acto.

Forma parte de una metodología de trabajo que busca ordenar el pensamiento protocolario, ayudando a traducir conceptos estratégicos en decisiones operativas concretas.

Cómo usar el árbol

El árbol se lee de manera vertical, de arriba hacia abajo, iniciando en el bloque de INICIO. Cada nodo representa una decisión o acción concreta:

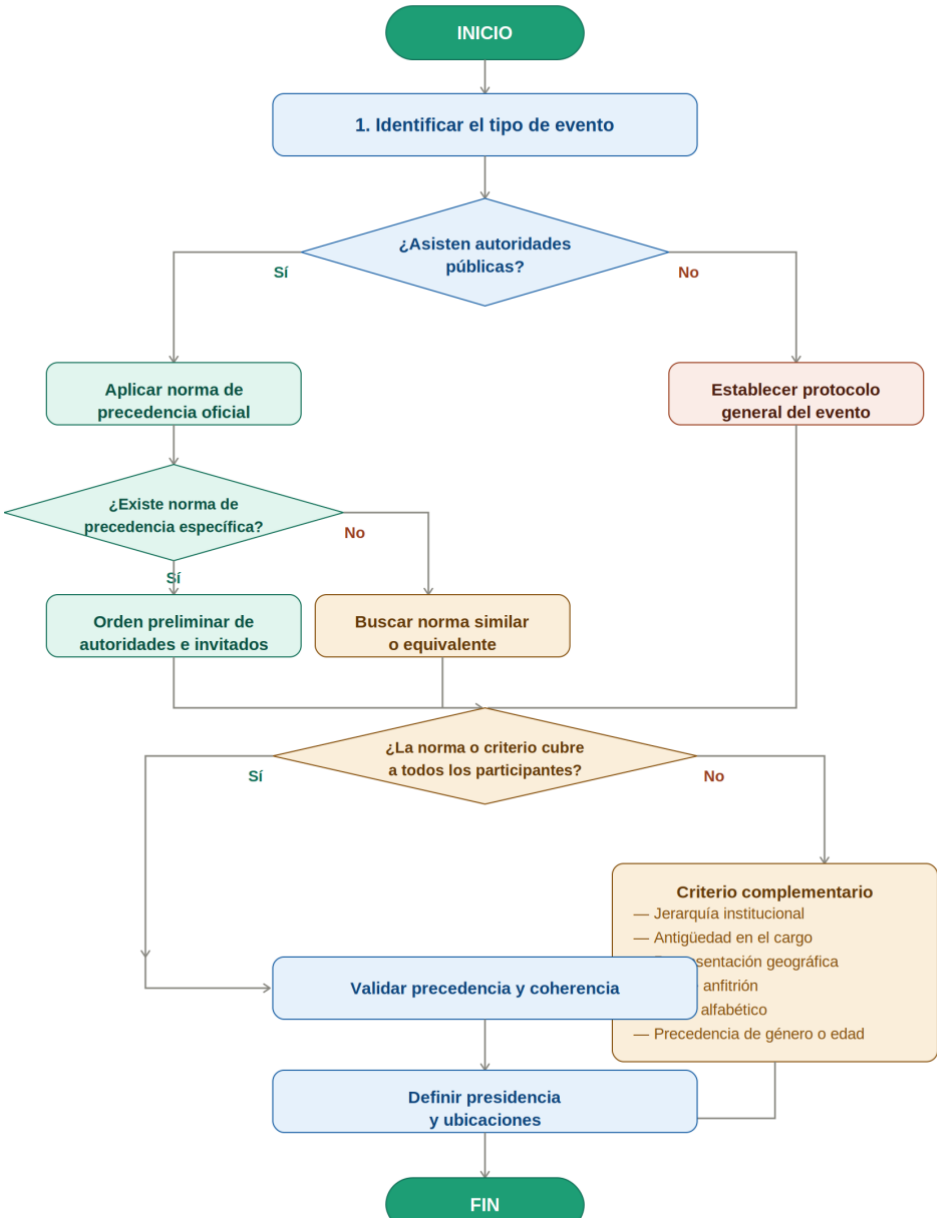
- Los rombos representan preguntas clave que orientan la toma de decisiones.
- Los rectángulos indican acciones o definiciones concretas.
- Las flechas marcan el camino a seguir según la respuesta seleccionada.

En cada punto, se elige la opción que mejor describa la realidad del evento. El recorrido no es arbitrario: cada decisión construye la siguiente, hasta llegar a una definición clara del orden protocolario.

Árbol de decisión protocolar

Árbol de decisión protocolar

Proceso para ordenar participantes en un evento



Felipe Reyes Barragán · Protocolo · Ceremonial · Hospitalidad · Relaciones públicas · Gestión de crisis
protocoloceremonialyetiqueta.com

Nodo azul / verde	Pasos de proceso y resultado final
Nodo ámbar / rombo	Preguntas de decisión y criterios complementarios
Nodo coral	Ruta sin autoridades públicas

Recomendaciones de uso

- Utilizarlo desde la etapa de planeación del evento, no únicamente al momento de la ejecución.
- Contar con información clara sobre los asistentes: niveles de representación, cargos y objetivos del acto.

- No forzar criterios: si una norma no cubre el caso, es válido y pertinente recurrir a criterios complementarios.
- Validar siempre el resultado final, no solo el proceso de decisión.
- Entender que el contexto importa: el mismo tipo de evento puede requerir ajustes distintos según sus características específicas.

Enfoque metodológico

Este árbol forma parte de una lógica de trabajo más amplia, orientada a construir decisiones protocolarias con sentido, coherencia y sustento. Su objetivo es ayudar a transitar de la intuición a la estructura, permitiendo:

- Establecer criterios claros antes de cada intervención.
- Ordenar la toma de decisiones de forma lógica y progresiva.
- Justificar el porqué de cada definición protocolaria.
- Reducir márgenes de error e improvisación en el acto.

No es solo una herramienta operativa. Es un recurso que contribuye a profesionalizar la gestión de eventos y a alinear cada decisión con los objetivos institucionales.

Uso y difusión

Este material puede compartirse con fines académicos o profesionales. En caso de difusión, se solicita respetar los créditos correspondientes a Felipe Reyes Barragán como autor del contenido. © Felipe Reyes Barragán, 2025. Licencia CC BY-NC-ND 4.0

Si buscas que tus eventos comuniquen, posicionen y generen impacto,
trabaja el protocolo con método, criterio y visión.

WhatsApp: +52 477 449 9216
protocoloceremonialyetiqueta.com